

**ELECTRICIDAD de cuadro general a subcuadros:**  
Bandeja de rejilla de acero cincado  
Si no se indica dimensión, se tomará 33x60 mm

**ELECTRICIDAD para iluminación y tomas:**  
Bandeja de rejilla de acero cincado  
Si no se indica dimensión, se tomará 33x60 mm

**ELECTRICIDAD para telecomunicaciones:**  
Bandeja de rejilla de acero cincado  
Si no se indica dimensión, se tomará 33x60 mm

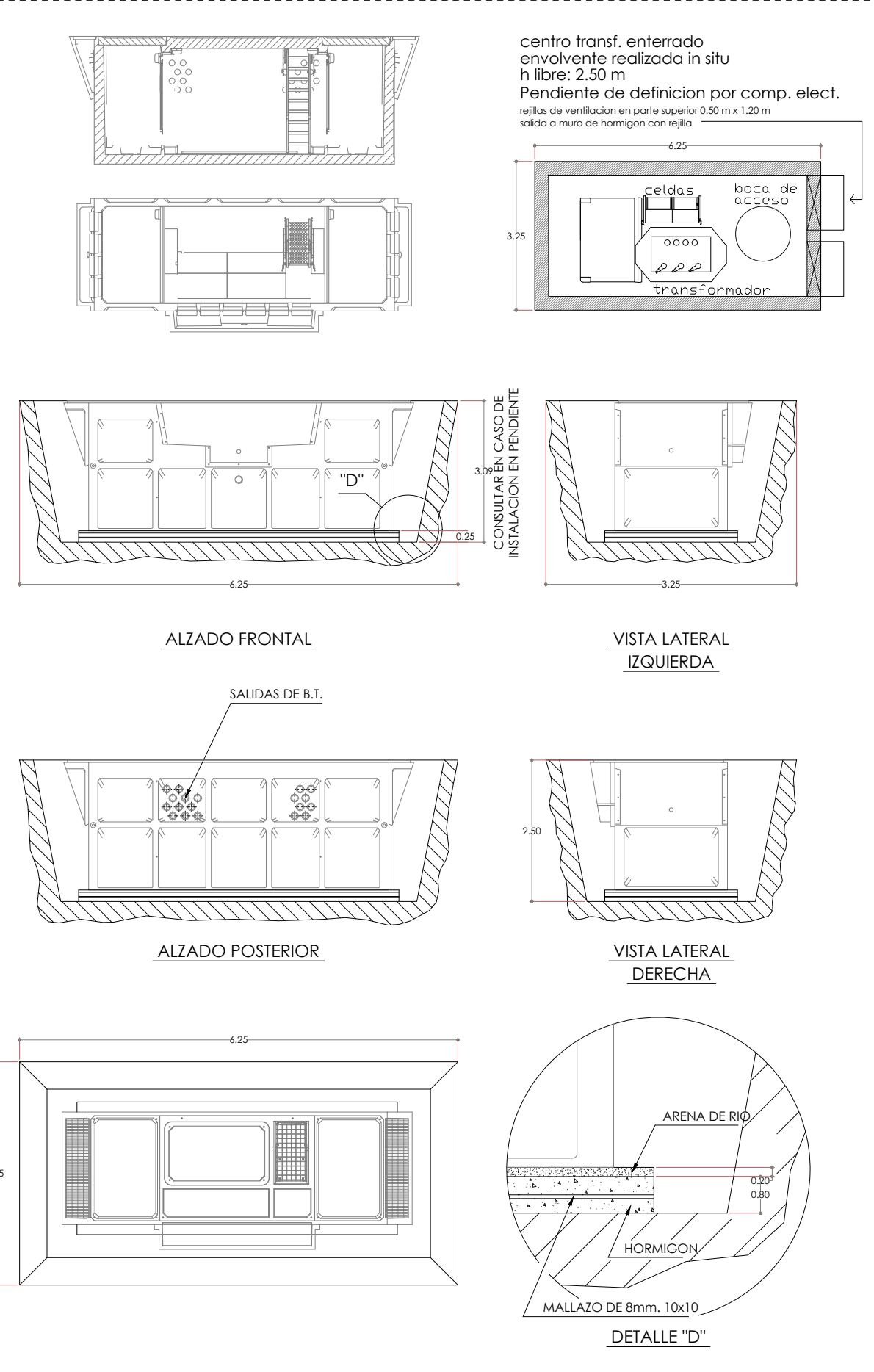
Todos los tubos en tabiquerías, de 40 mm de Polipropileno flexible corrugado (IP549).

Todos los tubos vistos, o en falsos techos son de Policarbonato rígido, exento de halógenos.  
Todos los tubos en tabiquerías son térmicamente aislante, de PVC flexible corrugado.  
Todos los tubos en tabiquerías con cables de 6 mm<sup>2</sup> o mayor sección, de Polipropileno flexible corrugado (IP549)  
Todos los tubos enterrados con cables de 6 mm<sup>2</sup> o mayor son de polietileno con resistencia a compresión >450 N  
Todos los tubos enterrados con cables menores de 6 mm<sup>2</sup> son de polietileno con resistencia a compresión >250 N

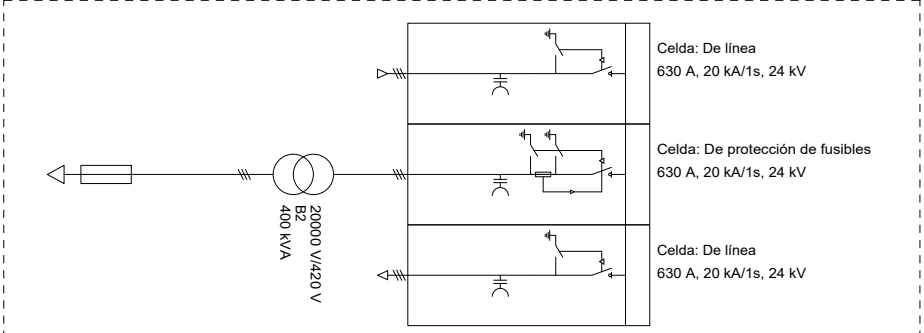
En cubierta todo será en bandeja perforada de acero galvanizado.

Leyenda					
	Servicio monofásico		Toma de baño / auxiliar de cocina		Ventilador RACK
	Servicio trifásico		Toma de uso general doble, estancia		Puesto Usuario
	Climatización		Toma de uso general cuádruple		Nevera
	Ducha		Electrobisturi		Toma de interfono
	Climatización		Estirilizador - autoclave		Lavavajillas doméstico
	Bomba de circulación		Servidor General		Detector óptico de humos
	Grupo de presión		Toma Roja Doble		Central de detección automática de incendios
	Subcuadro		Toma Roja Simple		Central modular de detección automática de monóxido de carbono
	Toma de uso general doble		Reservas		Motor Puerta Sector Incendios P1
	Toma de uso general		Regletas		Motor Puerta Sector Incendios P2

#### CENTRO DE TRANSFORMACIÓN\_planta



#### C. TRANSFORMACIÓN\_esquema unifilar



A: Talud natural según terreno  
DIMENSIONES MINIMAS DE LA EXCAVACION  
6,25 m. largo x 3,25 m. ancho x 2,50 m. profund.  
ES NECESARIO RELLENAR LA EXCAVACION HASTA LA ALTURA  
DE ENTRADA DE CABLES INMEDIATAMENTE DESPUES DE  
MONTADO PARA EVITAR POSIBLES DESPLAZAMIENTOS.

**Gerencia Asistencial de Atención Primaria**  
**CONSEJERÍA DE SANIDAD**

#### PROYECTO DE EJECUCIÓN PARA CENTRO DE ATENCIÓN PRIMARIA VALDERRIBAS

**SITUACIÓN**  
Unidad de Infraestructuras de la Gerencia Asistencial de Atención Primaria, Servicio Madrileño de Salud c/ San Martín de Porres 6, 28035, Madrid

#### PLANO INSTALACIONES ELECTRICIDAD TOMAS Y C. DE TRANSFORMACIÓN PLANTA BAJA

**PROPIEDAD**  
Unidad de Infraestructuras de la Gerencia Asistencial de Atención Primaria, Servicio Madrileño de Salud c/ San Martín de Porres 6, 28035, Madrid

**ARQUITECTOS**  
Ignacio Marqués Martínez, Javier Machales Soto, Israel Bellaso Garrido, Carmen Hernández Sánchez  
**G34 arquitectos slp**  
Calle Reina Mercedes 12, 6-B, Madrid. www.g34.es

ESCALA DINA1  
REVISADO 1/100  
FECHA julio 2022